

**MXpression**

**Tips & Tricks I**

**Arbeiten mit Panzer Putty**



# Wie entfernt man Putty vom Modell

Nehmen Sie ein grosses Stück Putty.

Entfernen Sie das Panzer Putty mit einer tupfenden Bewegung.

Achten Sie darauf keine Kleinteile abzubrechen.

Je länger der Panzer Putty auf dem Modell bleibt, desto stärker haftet er!





# Schneiden von Panzer Putty

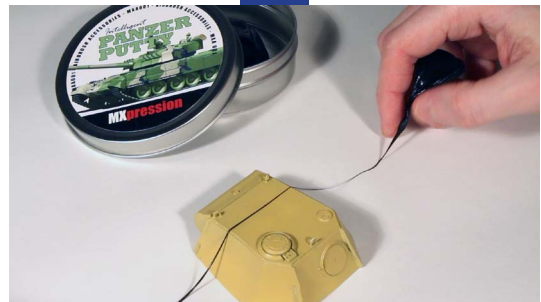


# Dünne Linien erzeugen

Nehmen Sie ein kleines Stück Panzer Putty. Ziehen Sie es langsam zu einem dünnen Streifen und legen Sie ihn auf das Modell.

Wiederholen Sie den Vorgang, bis Sie zufrieden sind.

Damit die Streifen besser am Modell haften, lassen Sie sie ein paar Minuten ruhen.





# Weiche Kante - Harte Kante

Wenn Sie über ein rundes Panzer Putty Objekt airbrushen, erhalten Sie einen weichen Übergang.

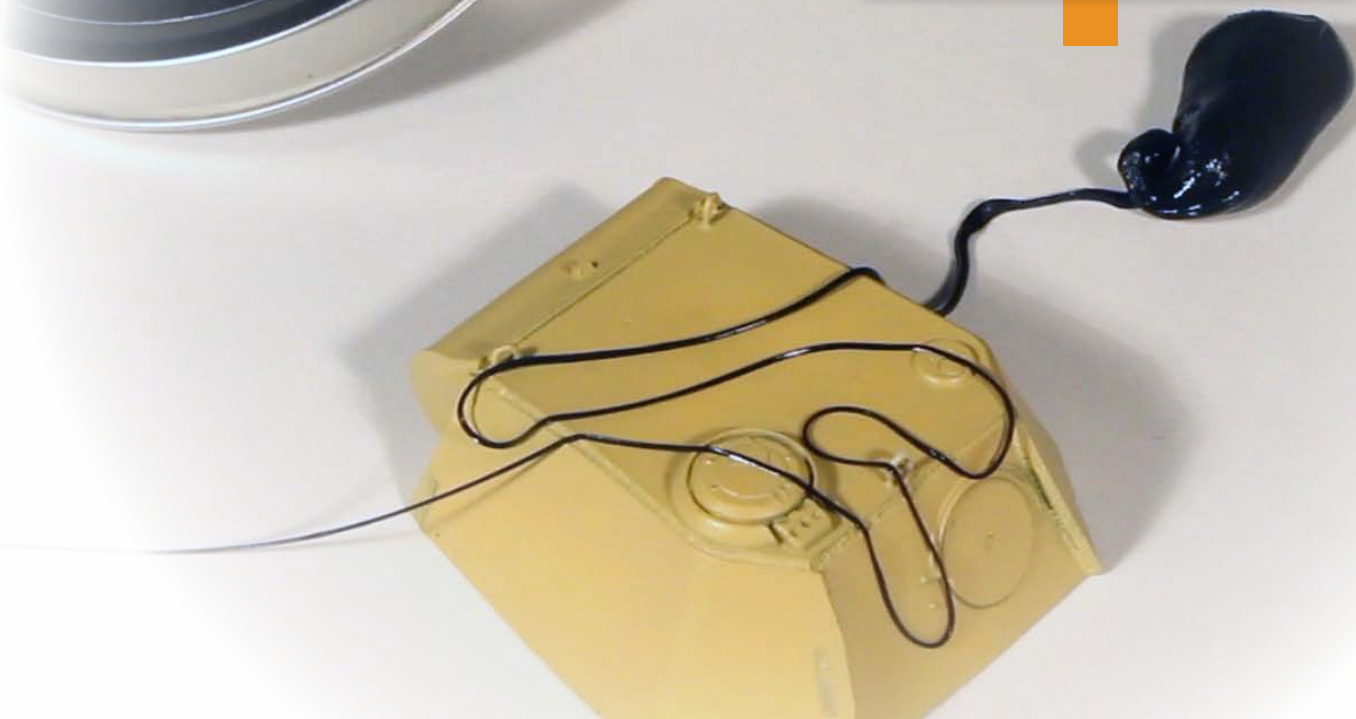
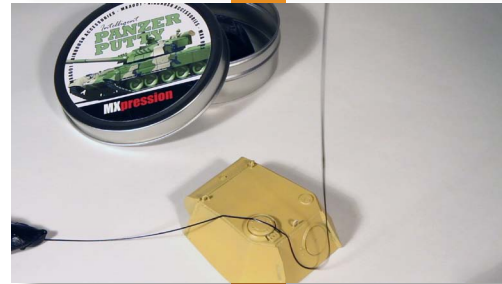
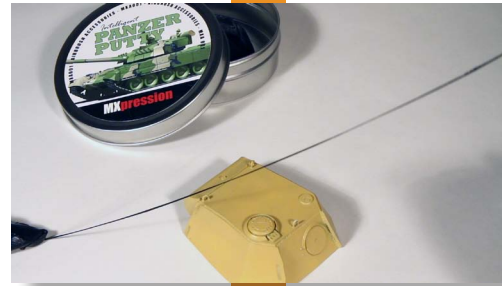
Das Airbrushen eines flachen und dünnen Panzer Putty Objektes erzeugt dagegen eine scharfe Kante.



# Kurvengestaltung - Teil I

Nehmen Sie ein Stück Panzer Putty.

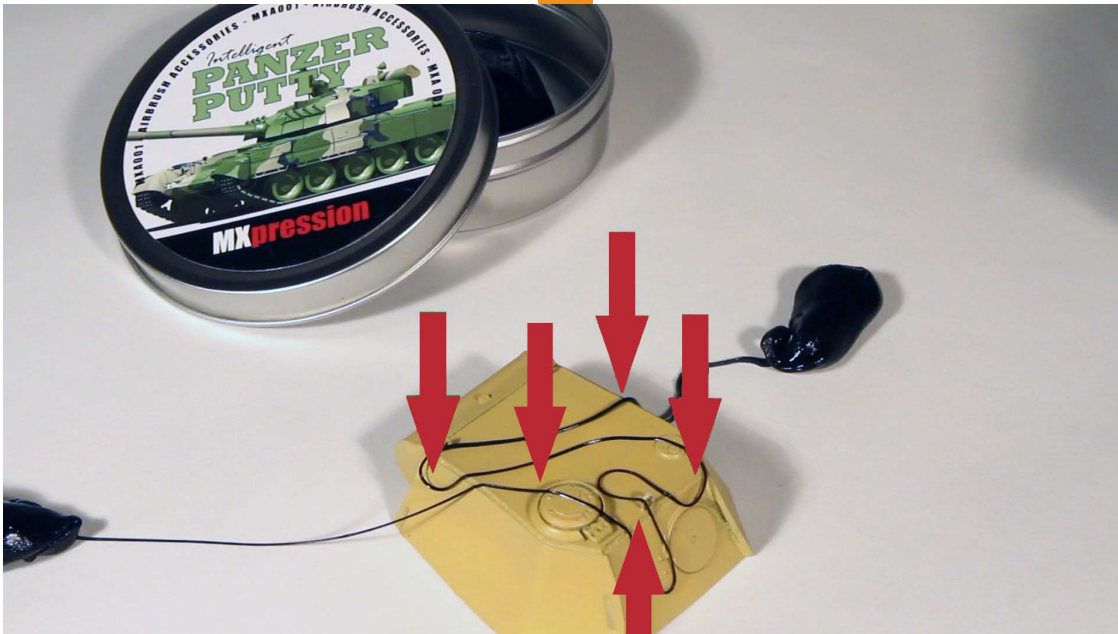
Ziehen Sie es langsam zu einem langen Faden und legen Sie es in Kurven auf das Modell, bis das gewünschte Ergebnis erzielt ist.



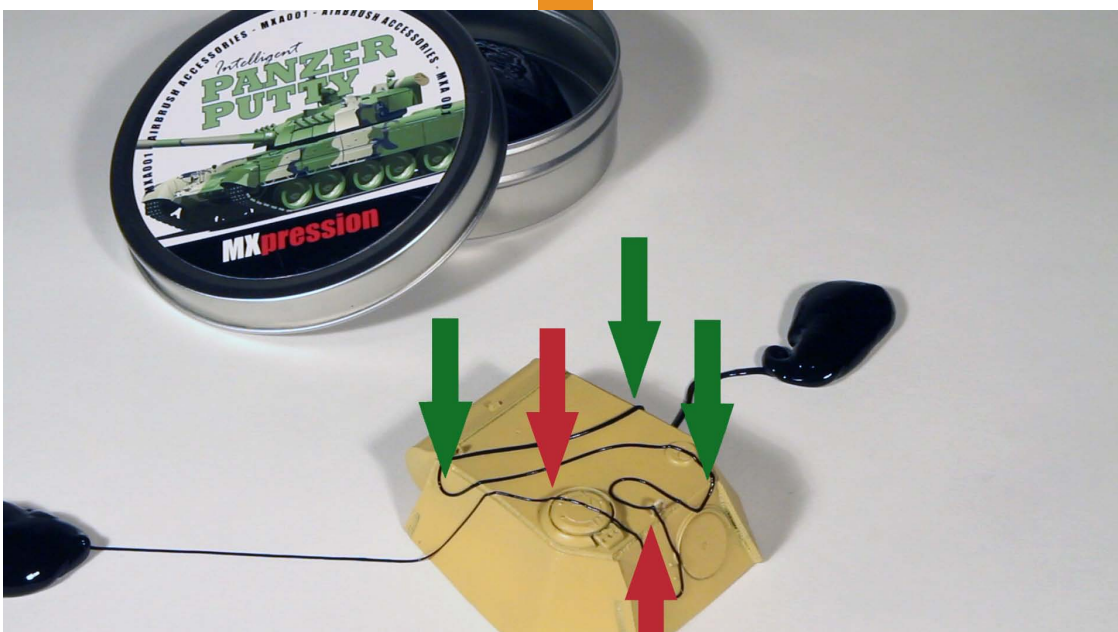


# Kurvengestaltung - Teil II

Einige Bereiche des Panzer Puttys liegen noch nicht am Modell an.



Nach ein paar Minuten schmiegt sich der Panzer Putty an das Modell.



# Kurvengestaltung - Teil III

In Bereichen, in denen der Panzer Putty nach ein paar Minuten noch nicht anliegt, kann mit einem kleinen, sauberen Werkzeug nachgeholfen werden.

Achten Sie darauf, dass der Panzer Putty nicht am Werkzeug haften bleibt.

